



La note de transition climatique du Crédit Agriculture

AGIR CHAQUE JOUR DANS VOTRE INTÉRÊT
ET CELUI DE LA SOCIÉTÉ



Le Groupe s'est engagé sur un **Projet Sociétal**



Des **ambitions** marquées...

- Poursuivre un **engagement mutualiste** en faveur du développement pour tous
- Faire de la **Finance verte** une clé de croissance



...déclinées en **objectifs**...

*E.g. Porter le Green Loan Portfolio à 13 Mds€
E.g. Sortie financement du charbon thermique à horizon 2030 pour l'UE et l'OCDE*



...et dotées d'une **gouvernance** adaptée

- Comité Groupe Projet Sociétal
- Comité de Suivi Opérationnel Stratégie Climat
- Comité Scientifique

...dont la mise en œuvre requiert de **nouveaux outils**

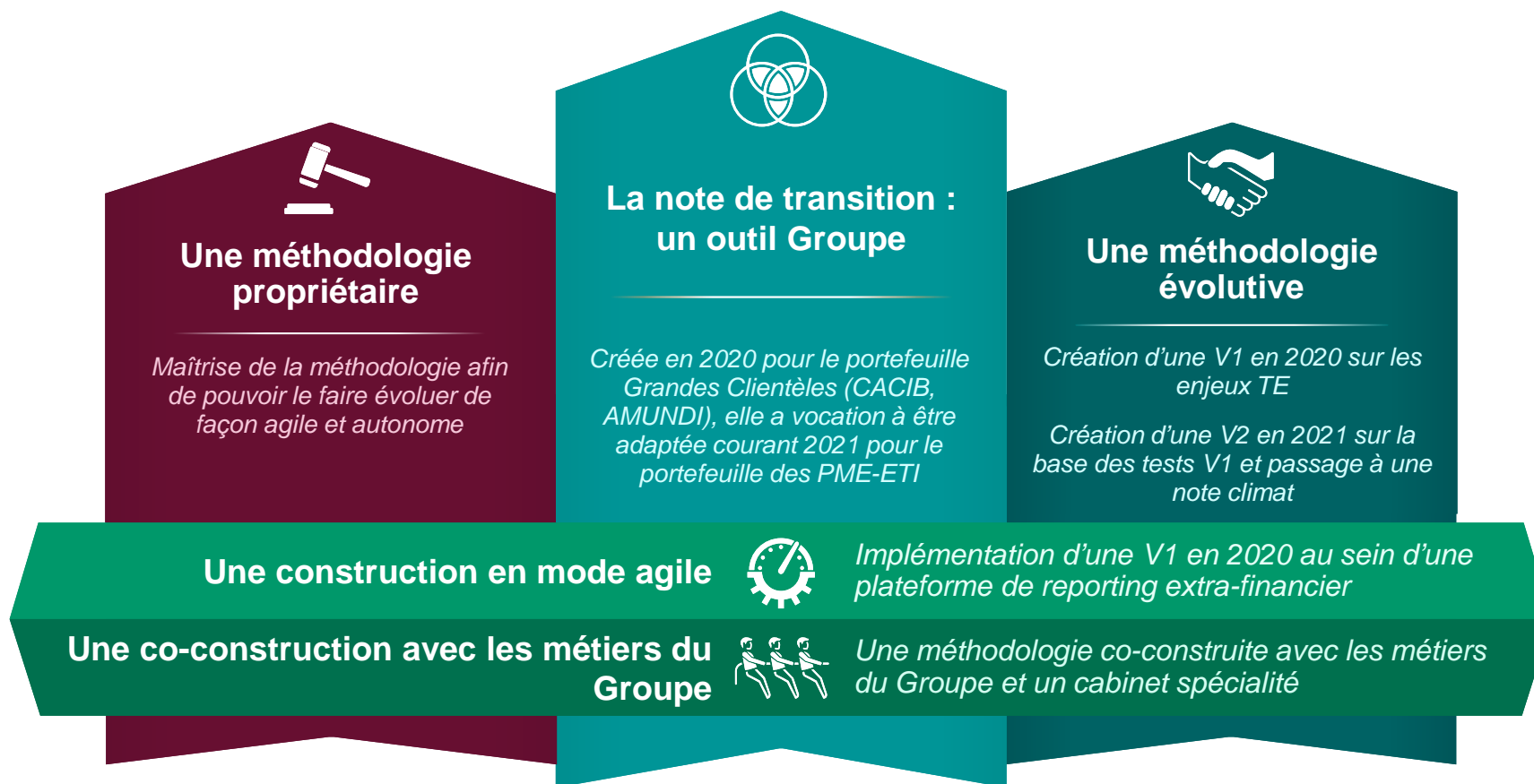


**Plateforme
ESG
(Greenway)**



**Note de Transition
climatique**

Les enjeux ayant présidé à la construction de la note



Objectifs et usages de la note de transition climatique

La note de transition climatique : un outil d'accompagnement de nos clients



La note de transition est un **outil de mesure** permettant de déterminer si une entreprise est engagée dans une dynamique de transition climatique



Elle a vocation à être utilisée comme un **outil de dialogue** avec nos entreprises clientes

- ✓ *Intégrer les enjeux de la transition climatique au cœur de la relation client*
- ✓ *Accompagner nos clients dans les transformations à engager*
- ✓ *Promouvoir un comportement responsable et engagé en faveur de la transition*



La note a également vocation à faciliter **l'application de nos politiques sectorielles**

Principes de construction de la note



Une **architecture globale unique** destinée à servir la **cohérence Groupe**

- Une note Groupe socle unique
- Des déclinaisons métiers « locales » possibles pour tenir compte des informations clients privilégiées



Une **note industrialisable** et construite à partir de **données publiques opposables**

- Des données achetées à des providers pour le portefeuille Grandes Clientèles



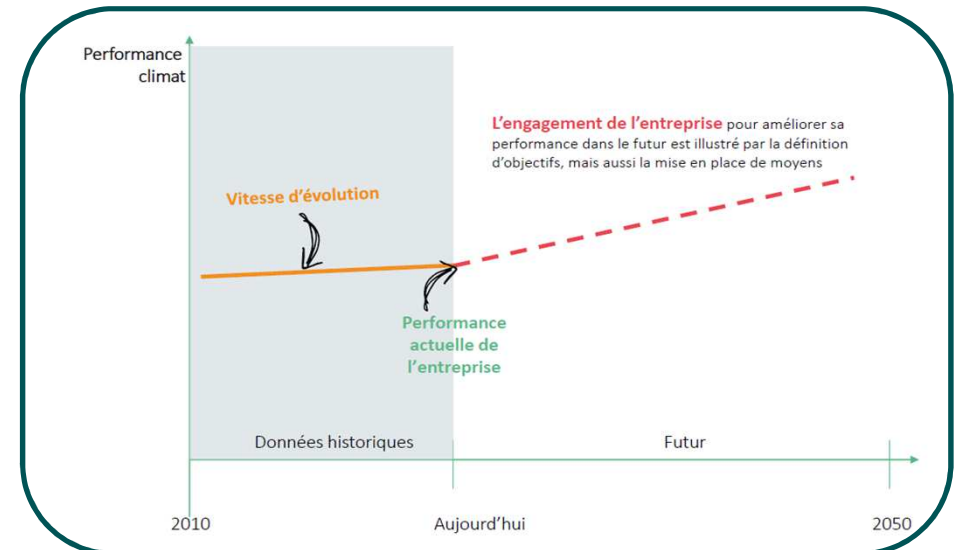
Une **approche simple et lisible**

- Une approche a-sectorielle complétée par des critères sectoriels spécifiques
- En fonction des critères, l'évaluation est faite selon une approche best in class ou en valeur absolue
- Une échelle de notation sur 7 grades (A à G)



Une **note** fondée sur **3 dimensions**

- Une **vision statique** (performance à date de l'entreprise) et une **vision dynamique** (intensité et vitesse de sa démarche de décarbonation)
- L'approche est complétée par une analyse de la **crédibilité des engagements**



Principes de construction de la note

